

**NOÇÕES BÁSICAS DE
MEDICINA
TRADICIONAL
CHINESA
E ACUPUNTURA**

Acupuntura –
Uma especialidade
Farmacêutica -

Resolução CFF N. 353 23/08/2000

Edson João Garcia
Fevereiro/2015

MTC – MEDICINA TRADICIONAL CHINESA

- É considerada uma das mais antigas formas de medicina oriental, termo que engloba também as outras medicinas da **Ásia**, como os sistemas médicos tradicionais do **Japão**, da **Coréia**, do **Tibete** e da **Mongólia**.

■ Práticas e métodos da MTC

■ Do-in



- **Do-in** é uma técnica de automassagem oriental em que se utiliza pontos chaves do organismo a fim de diagnosticar, prevenir ou aliviar os sintomas das doenças físicas ou emocionais.

SHIATSU



- Usa-se a pressão dos dedos sobre os pontos de Acupuntura para desfazer bloqueios nos canais de energia do corpo (meridianos) e equilibrar as polaridades Yin e Yang, prevenindo doenças, tecendo diagnósticos e tratando vários distúrbios.

Práticas e métodos da MTC

Tai chi



Tui ná



Práticas e métodos da MTC

Lian Gong



Fitoterapia



Moxabustão

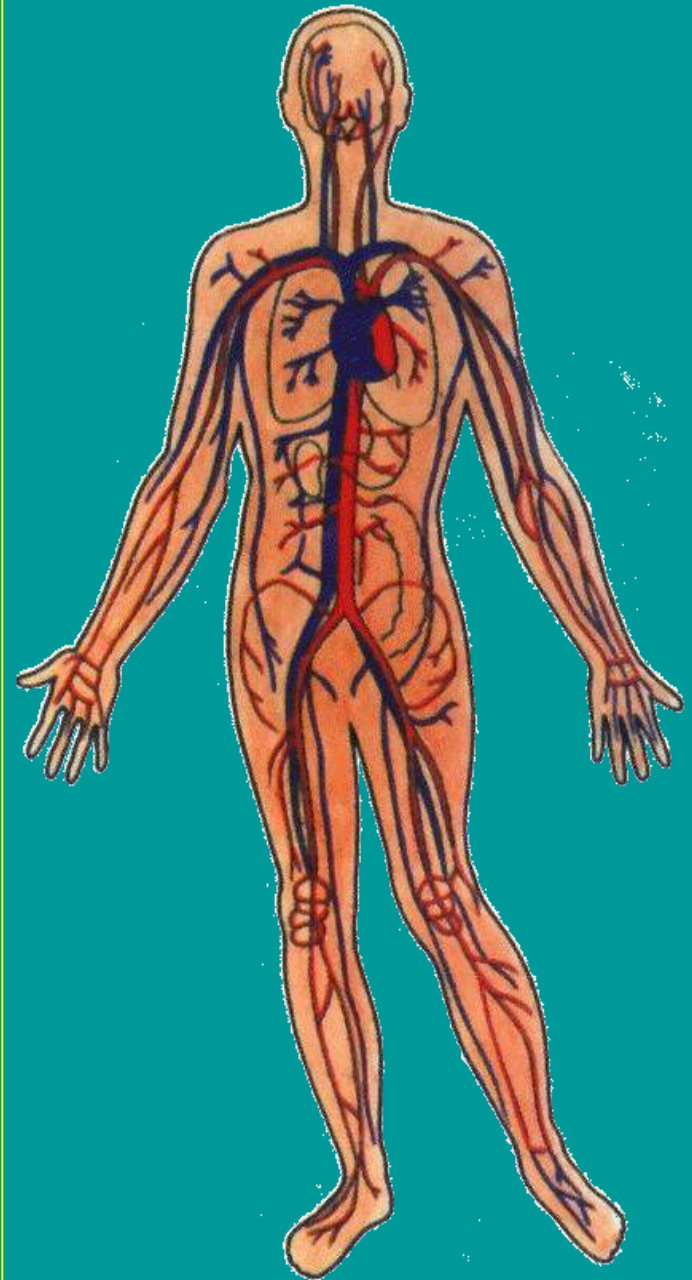


Histórico

- **MTC – originária da China - costas setentrionais - há mais de quatro mil anos.**
- **Repassada de geração em geração por vários Séculos.**
- **É utilizada principalmente como medicina alternativa, com caráter complementar - e não substitutivo - à medicina alopática**

- **Obras principais:**
- **Autor- Huang-Ti, O Imperador Amarelo (2600 a. C.)**
- ***Nei Ching Su Wen* (Tratado de Fisiologia),**
- ***Nan King* (Livro das Dificuldades)**
- ***Su Wen Tsre-Tchu* (Comentário del Su-Wen).**

- Apesar de ser um livro escrito há 3000 anos revela grande avanço do conhecimento.
- Já descrevia a circulação do sangue "...o sangue circula pelos vasos , como num círculo, e jamais pára durante a vida, o coração regulariza o curso do sangue no corpo.. "
- Ocidente só descobriu isto em 1619, por Sir Willian Harvey, ou seja, centenas de anos após A ACUPUNTURA JÁ EXISTIR.

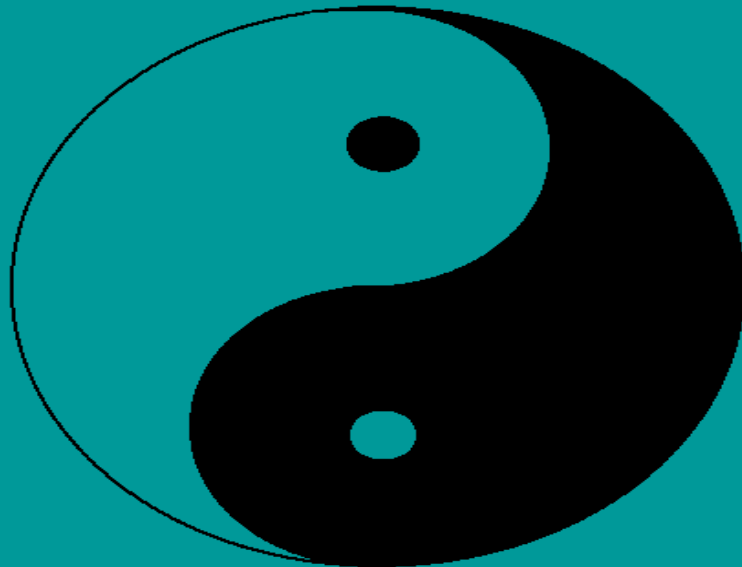


- A MTC se fundamenta no reconhecimento das leis fundamentais que governam o funcionamento do organismo humano e sua interação com o ambiente segundo os ciclos da natureza.
- Aplica esta compreensão tanto na manutenção da saúde como no tratamento das doenças.

- A MTC se fundamenta em princípios :
- Relação de **Yin/Yang**,
- Teoria dos Cinco Elementos
- Sistema de circulação da **energia** pelos **Meridianos** do corpo humano.

Relação entre o yin e yang

- São duas forças complementares que compõem todo o universo e do equilíbrio dinâmico entre elas surge todo movimento e mutação.



YIN

- FRIO
- ESCURO
- NOITE
- PASSIVO
- ÁGUA
- PARTES BAIXAS
- INVERNO



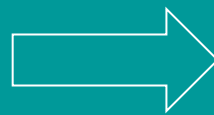
YANG

- Calor
- Claro
- Dia
- Ativo
- Fogo
- Partes altas
- Verão



EQUILÍBRIO = SAÚDE

- Equilíbrio dinâmico, entre o YIN e o YANG
- Regulação do “nível energético” (homeostase) , um controla o outro.
- Quando um se sobressai em relação ao outro ocorre o desequilíbrio, ou seja, ocorre a doença.



Caminho do meio

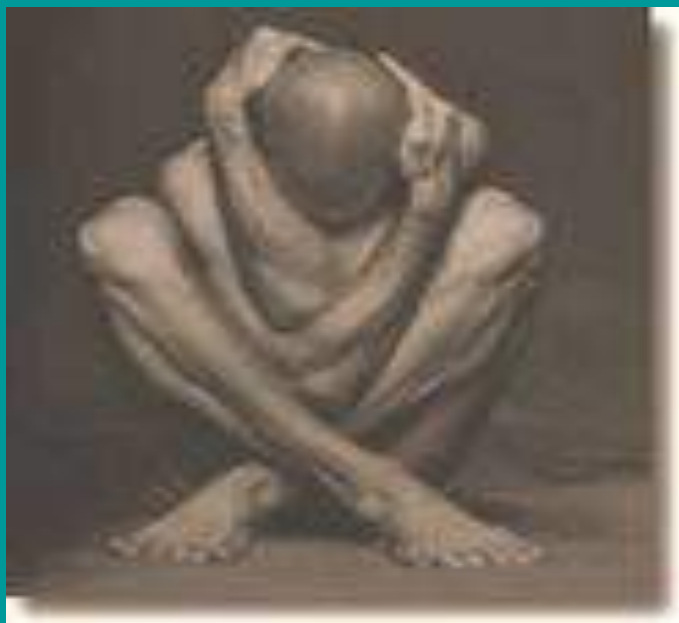
- **A desarmonia YIN / YANG pode ser provocada por causas endógenos ou exógenos.**
- **FATORES EXÓGENOS: excesso de frio ou calor, alimentação inadequada, acidentes, poluição ,etc.**

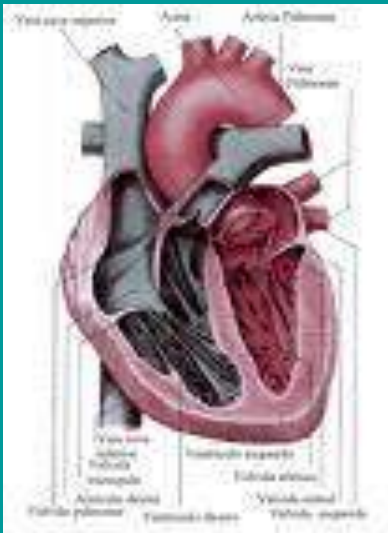


- - **FATORES ENDÓGENOS:** raiva, preocupação, pensamento excessivo, pesar, medo, tristeza , etc...

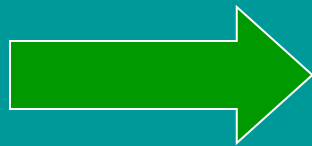
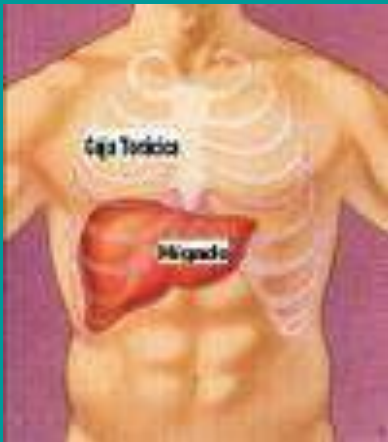


- **Inter-relação entre os sentimentos e os órgãos do nosso corpo. Determinada emoção influencia um órgão, e este também mantém uma influência sobre a emoção relacionada a ele.**





ALEGRIA



**RAIVA /
MÁGOA**



Tristeza



Preocupação



Medo, insegurança

TEORIA DOS CINCO ELEMENTOS

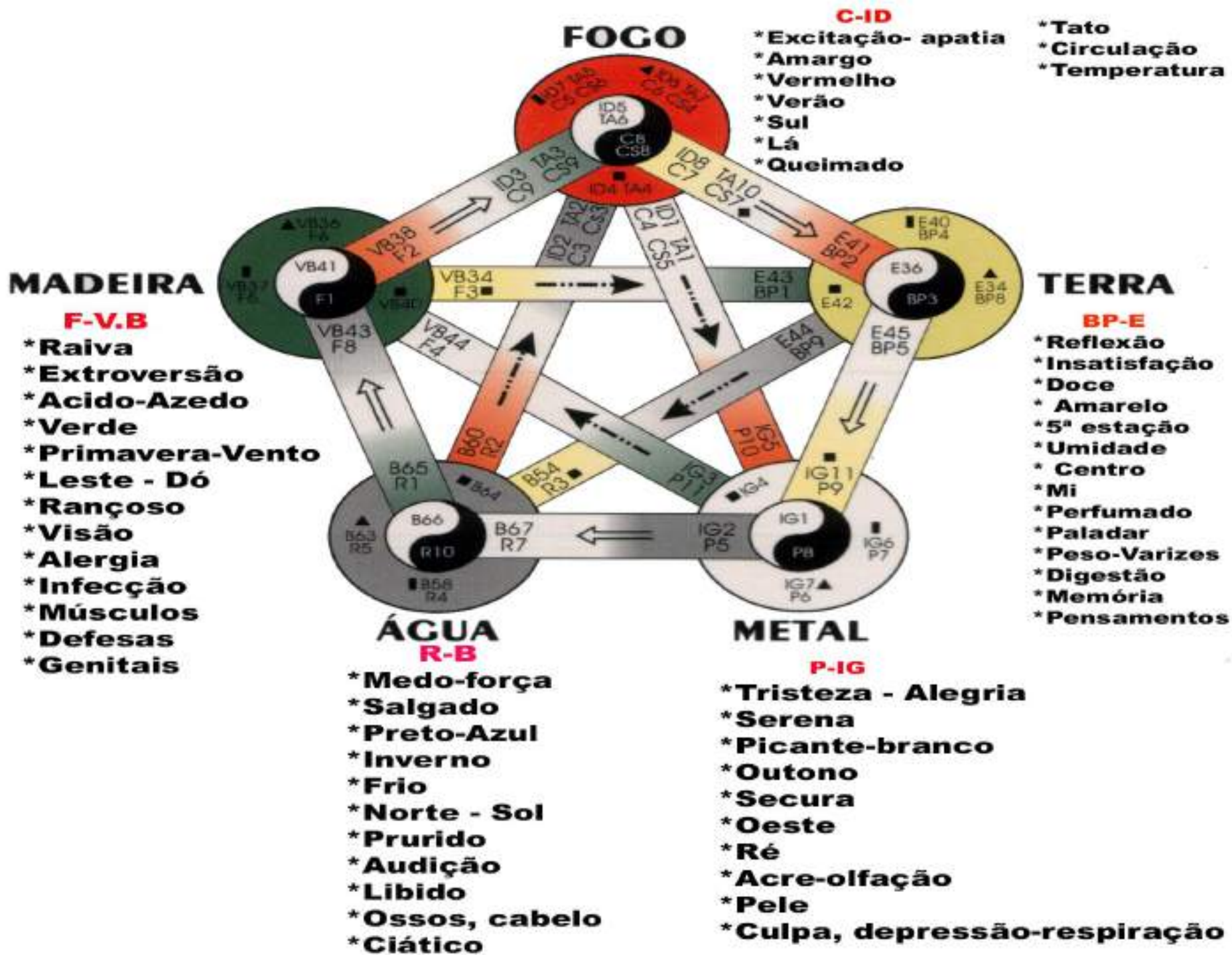
Conceito filosófico usado para interpretar a relação entre fisiologia e patologia do corpo humano e do meio ambiente.

Surgiram da observação dos processos dinâmicos percebidos no mundo natural.

Os cinco elementos são os elementos básicos que constituem a natureza: a madeira, o fogo, a terra, o metal e a água.

Existe entre eles uma interdependência e uma inter-restrição que determinam seus estados de constante movimento e mutação.





MERIDIANOS

Principais



- São os fluxos de energia vital(ki) no corpo.
- São bilateriais, formam pares, um yin e o outro yang.

1. PULMAO
2. PERICÁRDIO
3. INTESTINO DELGADO
4. TRIPLO AQUECEDOR
5. INTESTINO GROSSO
6. ESTOMAGO
7. FIGADO
8. RIM
9. BEXIGA
10. REN
11. DU
12. VESICULA BILIAR

Meridianos na face



Ao pressionar um ponto situado num meridiano, não estamos apenas estimulando os nervos e tecidos locais mais influenciando também o fluxo de ki ao longo de todo meridiano.

ACUPUNTURA



Acupuntura - Derivada dos radicais latinos *acus* e *pungere*, que significam agulha e puncionar.

- **Visa a prevenção e tratamento das enfermidades pela aplicação de estímulos através da pele, com a inserção de agulhas em pontos específicos.**
- **Região da pele com grande concentração de terminações nervosas sensoriais,**
- **Possui relação íntima com nervos, vasos sanguíneos, tendões, periósteos e cápsulas articulares. Sua estimulação possibilita acesso direto ao SNC.**



No Brasil: introduzida há cerca de 40 anos



Indicações clínicas



- Na China, a acupuntura é utilizada rotineiramente para o tratamento de diversas afecções, agudas e crônicas, anestesia, etc.
- A eficácia dessa terapia levou, em 1979, especialistas de 12 países presentes ao Seminário Inter-Regional da OMS (BANNERMAN, 1979) a publicarem uma lista provisória de enfermidades que podem ser tratadas pela acupuntura e que inclui, dentre outras: sinusite, rinite, amidalite, bronquite e conjuntivite agudas, faringite, gastrite, duodenite ulcerativa, colites agudas e crônicas, dores e doenças osteo-articulares, etc.

Contra-indicações

- **Patologias cutâneas, como as dermatites , áreas tumorais e abscessos.**

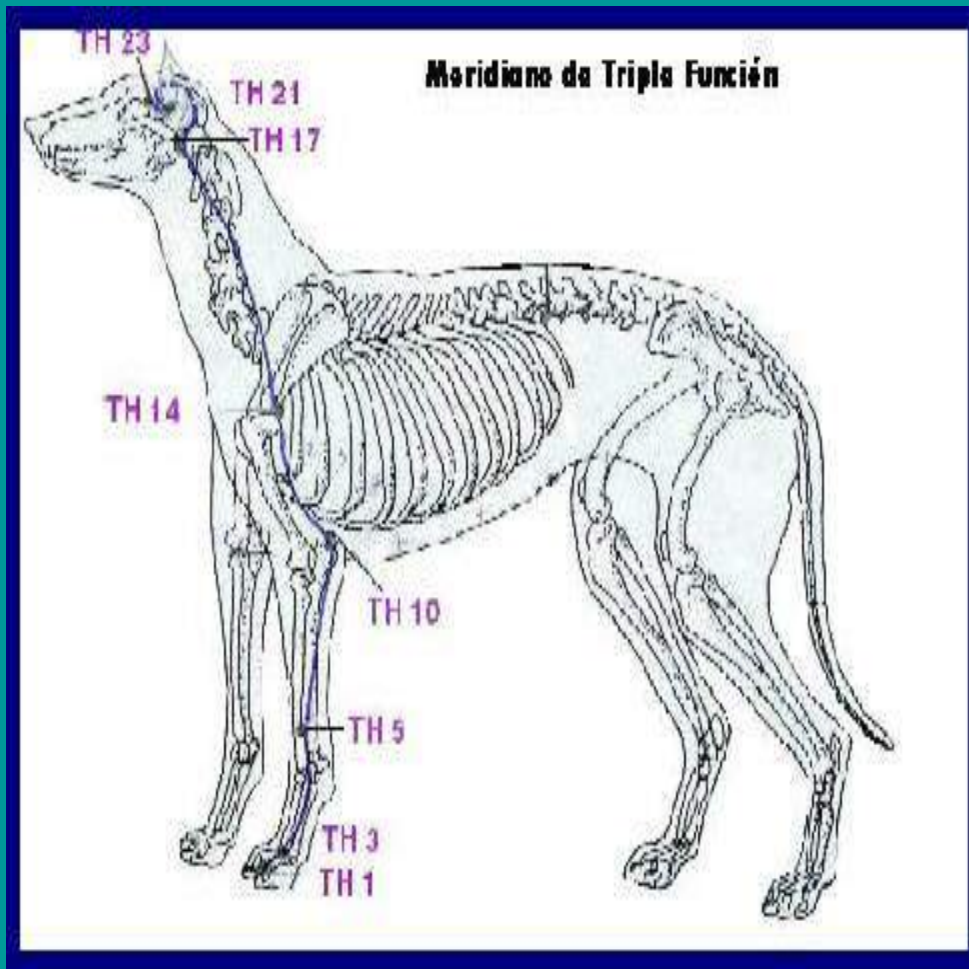
Riscos da acupuntura

- Lesões perfurantes
- Sangramentos
- Celulite / infecções
- Agravação da intensidade da dor
- Sincope

Limitações da acupuntura

- Lesões teciduais irreversíveis, tais como tumores, esclerose, IAM, cirrose hepática, nefrose, pielonefrite crônica, tuberculose, silicose pulmonar, alterações anatômicas que não seja consequência de mau funcionamento fisiológico.
- Pode ser usada para melhoria da qualidade de vida.

Acupuntura em animais



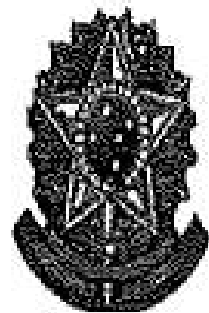
- A acupuntura veterinária é, provavelmente, tão antiga quanto a história da acupuntura.
- Estima-se em 3000 anos a idade de um tratado descoberto no Sri Lanka sobre o uso de acupuntura em elefantes indianos. (ALTMAN, 1997).

QUEM PODE EXERCER A ATIVIDADE DE ACUPUNTURISTA

- Profissionais da área de saúde cujos Conselhos Profissionais reconheçam a Acupuntura como especialidade.
- Técnicos de nível médio (2º grau), desde que tenham feito o Curso em Instituição reconhecida pelo MEC.

Programa Nacional de Práticas Integrativas e Complementares (PNPICS)

**Criado em 2006 pelo Ministério da
Saúde, incluiu a Acupuntura e
outras
PICs no SUS, através da Portaria
971/2006**



**MINISTÉRIO DA SAÚDE
SECRETARIA DE ATENÇÃO À SAÚDE
DEPARTAMENTO DE ATENÇÃO BÁSICA**

NOTA TÉCNICA

ASS.: Solicitação de posicionamento sobre a prática da Acupuntura.

INT.: Secretarias de Saúde dos Estados e Municípios.

Diante do exposto, o Departamento de Atenção Básica, da Secretaria de Atenção à Saúde, do Ministério da Saúde, que coordena a PNPIC, não vislumbra razões e/ou impedimentos legais quanto à atuação de profissionais de saúde de diferentes profissões no uso da Acupuntura, bem como para os demais recursos da MTC voltados ao cuidado da população.

Na oportunidade, colocamo-nos à disposição para esclarecimentos adicionais e para, no âmbito de nossa atuação, prestar o apoio que se fizer necessário.

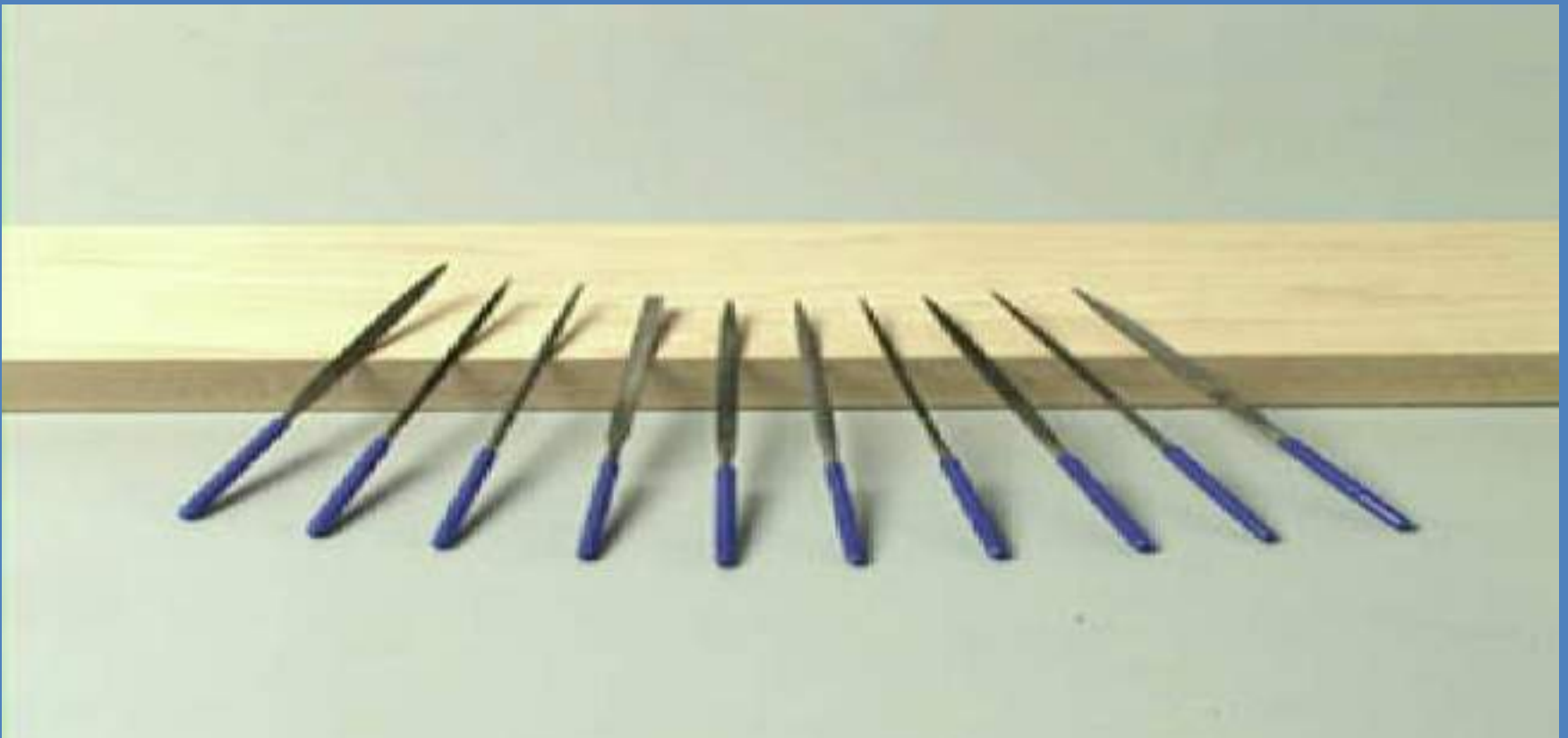
Brasília / DF, 26 de setembro de 2013.



HEIDER AURÉLIO PINTO
Diretor do Departamento de Atenção Básica

MATERIAL UTILIZADO

Agulhas: As agulhas utilizadas em acupuntura variam de tamanho e forma dependendo da finalidade e do local da aplicação. As mais utilizadas são as filiformes, que possuem uma forma de "antena", fabricadas em aço inox e esterilizadas já de fábrica, prontas para uso.



MATERIAL UTILIZADO

Moxa ou **moxabustão**: é uma técnica utilizada em patologias ou síndromes do frio, da tristeza ou da umidade, como as doenças reumáticas por exemplo. Acredita-se que o uso da moxa é ainda anterior ao das agulhas. É feita com a erva *Artemisia vulgaris* que pode ser em forma de charuto, bastão, lã, botões que são queimados diretamente sobre a pele ou utilizando-se de algum intermediário, como no caso do aquecimento da agulha já introduzida.



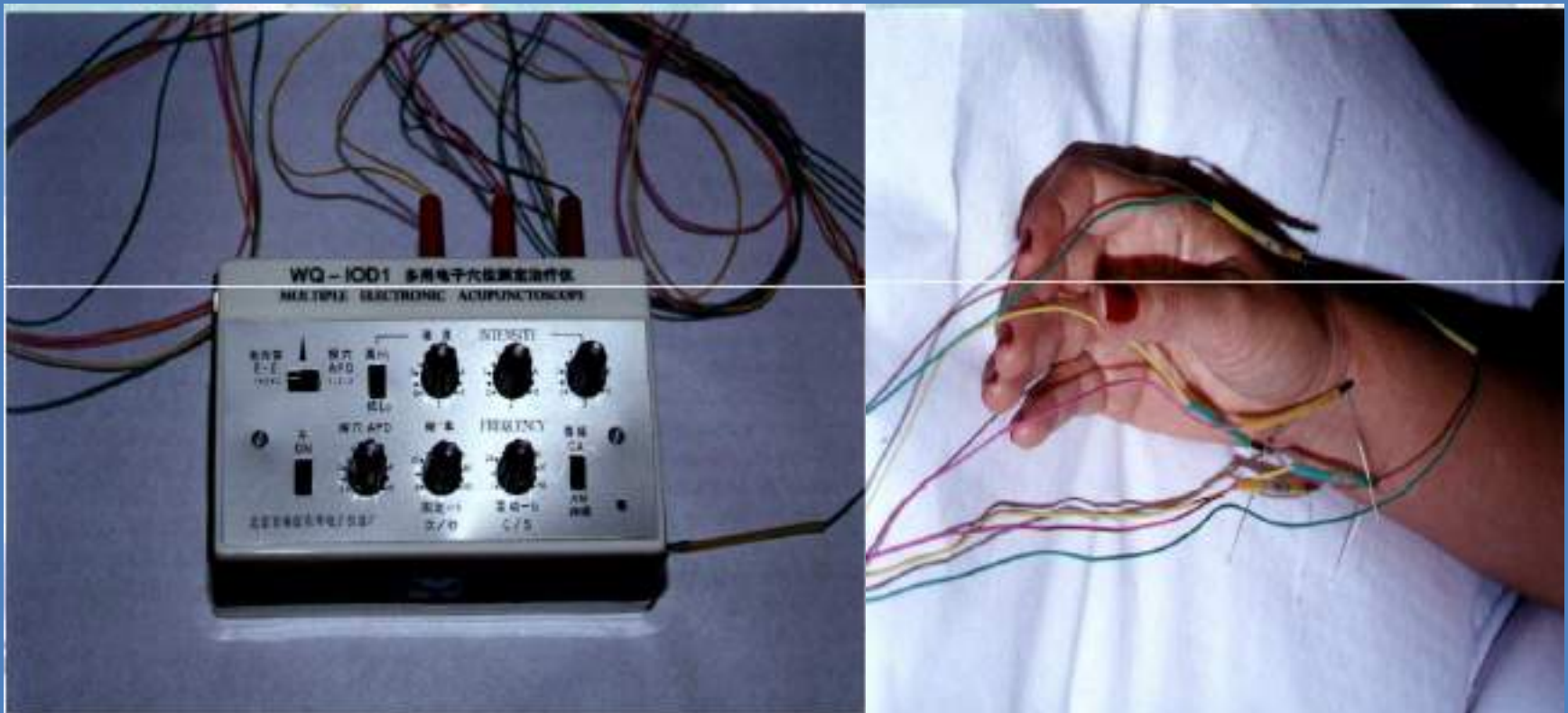
MATERIAL UTILIZADO

Ventosas: são utilizadas para promover uma estimulação sanguínea local e agem estimulando o fluxo sanguíneo e linfático através da pressão negativa exercida sobre a pele e sucção ocasionada. É indicado para várias patologias como reumatismo, resfriados entre outras.



MATERIAL UTILIZADO

Estímulos Elétricos: são feitos através de eletrodos que se fixam nas agulhas e liberam sistematicamente pulsos elétricos de corrente farádica, que tem o objetivo de tonificar, sedar ou harmonizar os pontos.

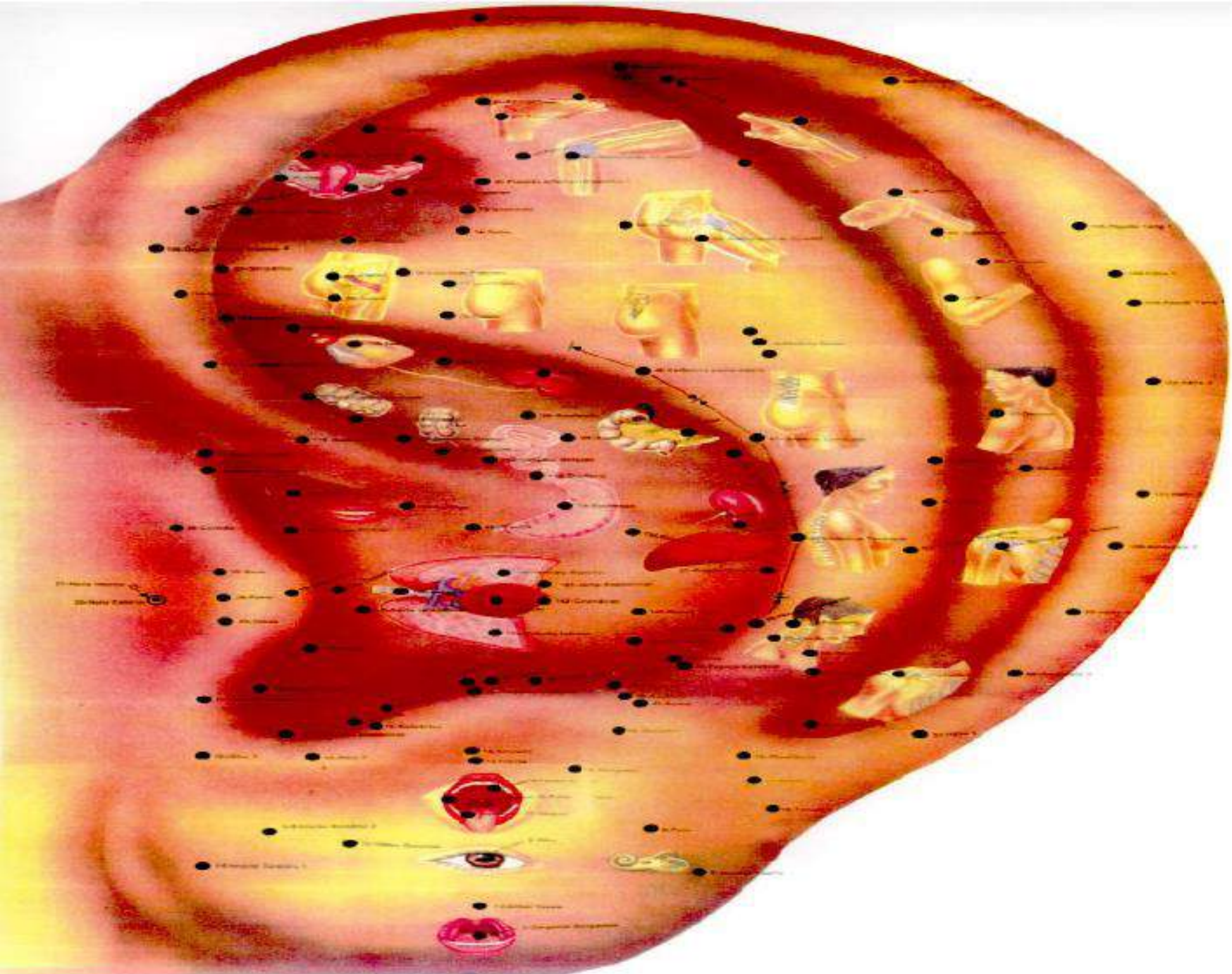


MATERIAL UTILIZADO

As sementes são utilizadas na orelha em acupuntura auricular para aquelas pessoas que têm medo de agulha, para os mais idosos ou crianças. São fixadas com um micropore ou esparadrapo, permanecendo ali por cinco ou sete dias.

Os cristais de quartzo também são utilizados na orelha, destinados para tratamentos de dores crônicas como artrite, artrose, etc.

Esferas de aço, ouro e prata são utilizadas também na orelha e fixadas com micropore, sendo que as de aço são utilizadas para harmonização do ponto, as de prata para a sedação e as de ouro, tonificação. Permanecem também por cinco a sete dias.



MATERIAL UTILIZADO

Magnetoterapia: se utiliza de imãs com polos específicos que devem ser corretamente aplicados, tendo estes efeitos anti-inflamatórios ou tonificantes.

Pastilhas de Silício (Stiper): são utilizadas em pontos que podem ser de dor localizada ou acupontos, pois o silício tem uma frequência similar a do corpo, permitindo desta forma um rearranjo energético celular. Apresentam excelentes resultados em dores como torcicolos, musculares, entre outras.

Laserpuntura ou cromopuntura: também são técnicas relevantes, devido ao estímulo indolor provocados por laser de baixa intensidade que só são contra indicados na região de baixo ventre no primeiro trimestre da gravidez.

Acupressão: é utilizada através da pressão dos dedos em pontos específicos, como nas massagens orientais, a mais conhecida é o Shiatsu.

DOENÇAS TRATADAS

Entre as doenças tratáveis pela acupuntura estão:

-dores em geral (especialmente do aparelho musculoesquelético);

- gastrite;

- stress;

- distúrbios hormonais;

- insônia;

- asma;

- distúrbios menstruais;

- paralisia facial;

- sinusite;

- incontinência urinária e outras

UMA SESSÃO DE ACUPUNTURA

Na primeira consulta busca-se estabelecer o diagnóstico, tanto na visão ocidental quanto na visão própria da acupuntura. Os pontos são selecionados de acordo com o diagnóstico. Após a limpeza da pele com álcool a 75°, as agulhas descartáveis são inseridas de forma indolor e deixadas no local, sendo retiradas depois de quinze minutos. Durante o período no qual as agulhas estão inseridas, recomenda-se ao paciente não se mover. As sessões posteriores são aproximadamente iguais.



EDSON JOÃO GARCIA

FARMACÊUTICO FISCAL CRF/PR

ESPECIALISTA EM ACUPUNTURA

ESPECIALISTA EM VIGILÂNCIA SANITÁRIA